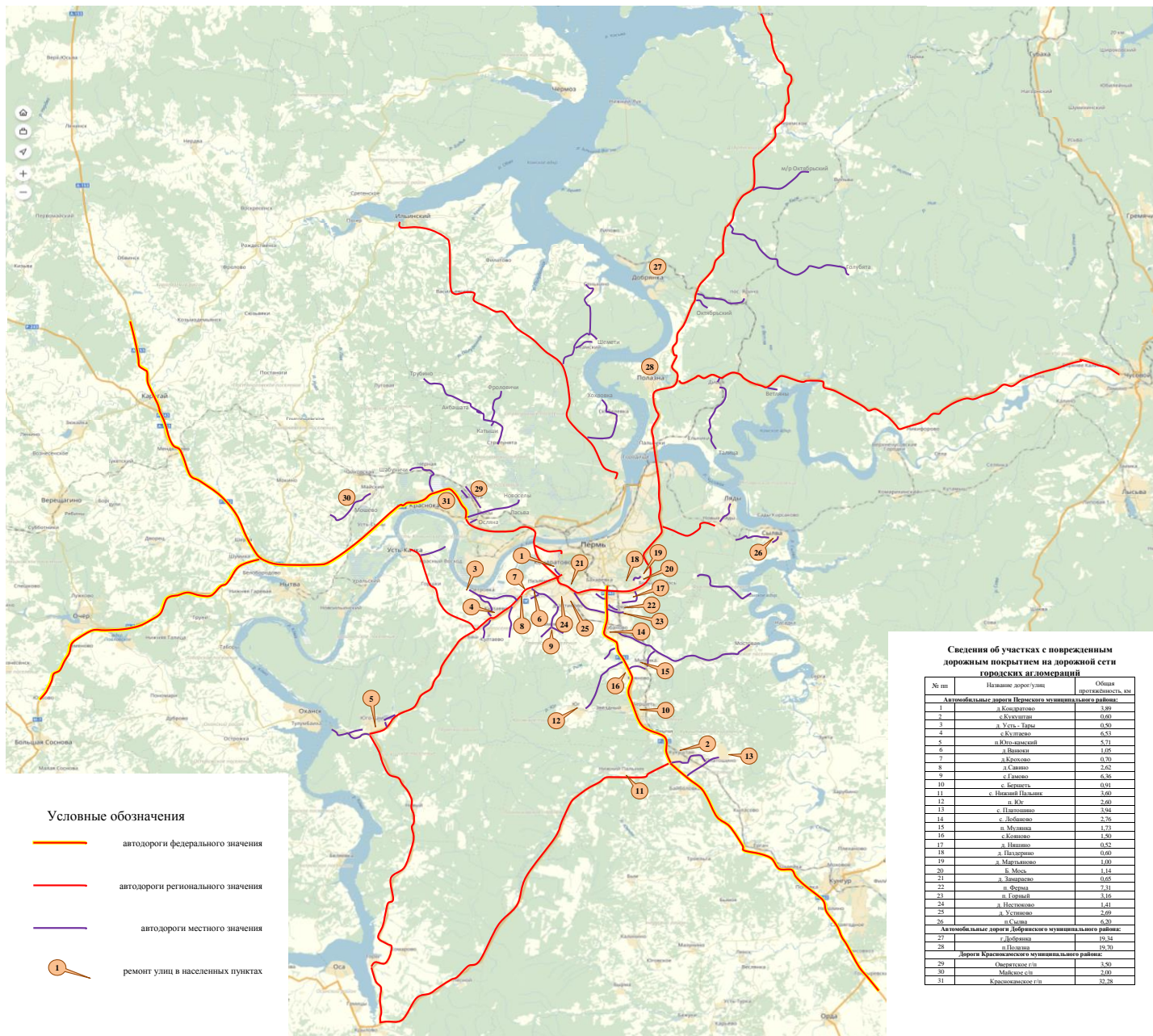


Пермская городская агломерация



Сведения об участках с поврежденным дорожным покрытием на дорожной сети городских агломераций

№ п/п	Наименование дорог/улиц	Общая протяженность, км
Автомобильные дороги Пермского муниципального района:		
1	д. Коммунальное	0,09
2	с. Кувашино	0,00
3	д. Усть-Гары	0,50
4	д. Кувашино	6,51
5	п. Южно-Восточный	5,71
6	д. Восточный	1,05
7	д. Красноармейский	0,00
8	д. Савино	2,62
9	с. Галицыно	8,36
10	д. Березовый	0,01
11	с. Николай Пальма	3,00
12	д. ВФ	2,40
13	с. Писцово	2,04
14	с. Дубовое	2,76
15	д. Мельничное	1,73
16	д. Колосово	1,50
17	д. Навишино	0,42
18	д. Писцово	0,60
19	д. Марьяшино	1,00
20	д. Мокш	1,14
21	д. Завьялово	0,65
22	п. Формы	7,31
23	п. Голыш	3,16
24	д. Мельничное	1,41
25	д. Успенское	2,49
26	п. Сельцо	6,20
Автомобильные дороги Губкинского муниципального района:		
27	с. Дубовое	19,34
28	п. Писцово	19,70
Дороги Косовского муниципального района:		
29	Овчинское п/п	1,50
30	Мальцево с/п	2,00
31	Красноземное с/п	12,28

