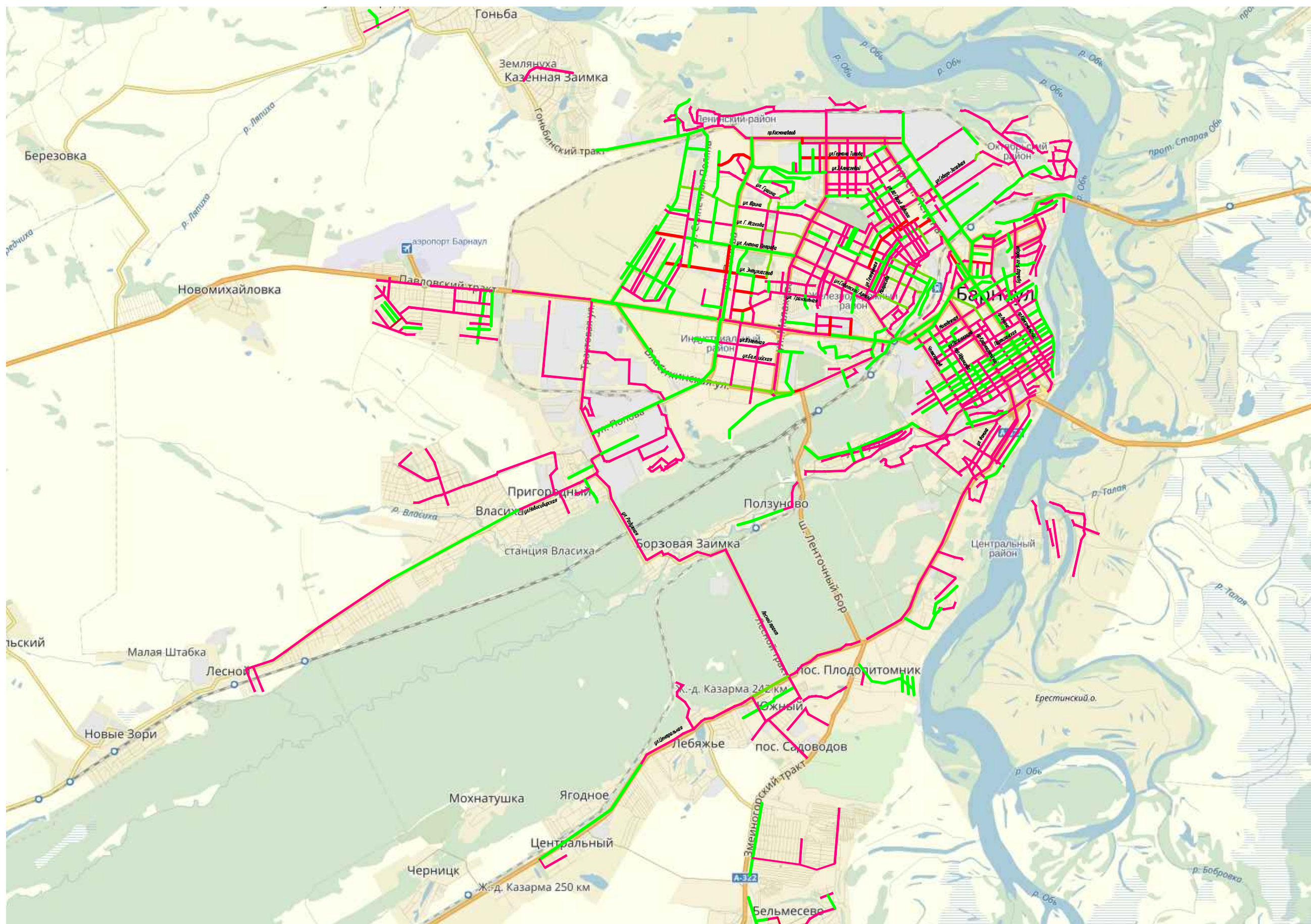


Схема дорог местного значения городского округа – города Барнаула,  
принятых в рамках приоритетного проекта «Безопасные и качественные дороги»



Условные обозначения

- Участки дорог местного значения городского округа, находящиеся в ненормативном состоянии
- Участки дорог местного значения городского округа, находящиеся в нормативном состоянии

М 1: 100 000